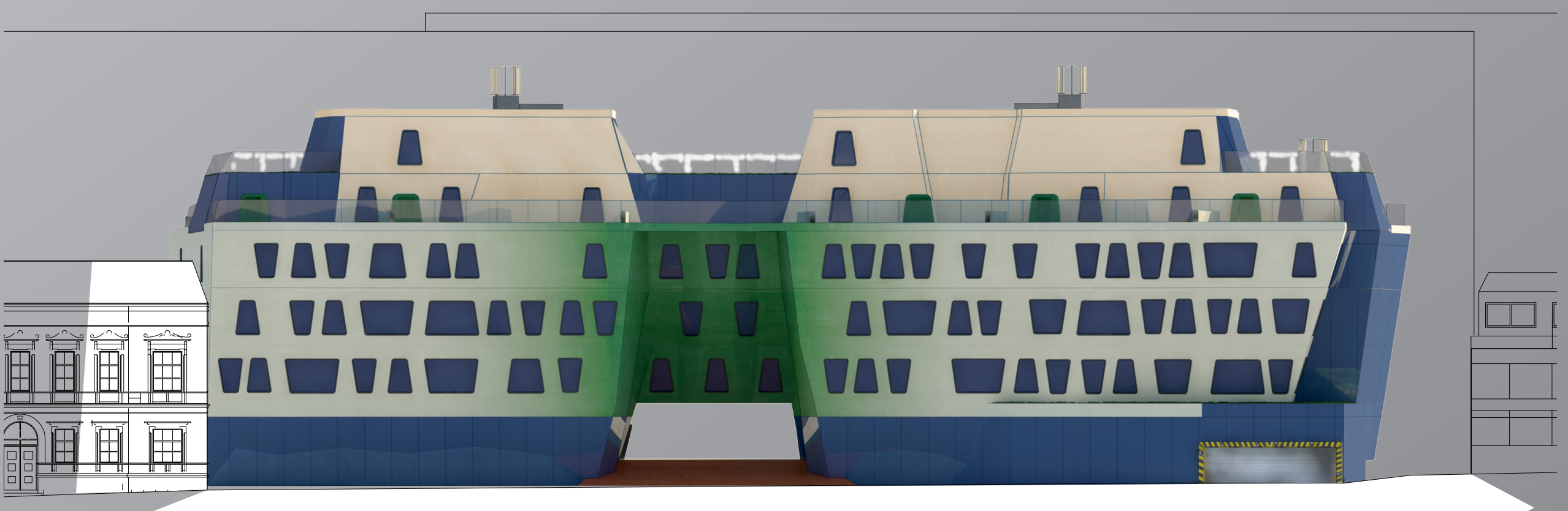
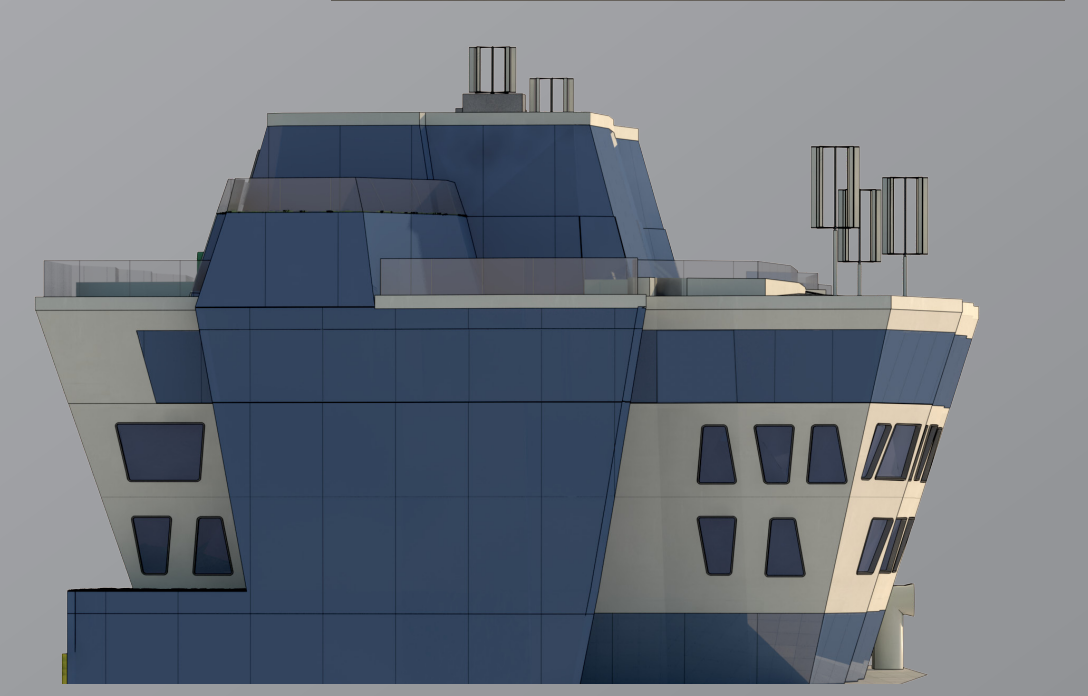
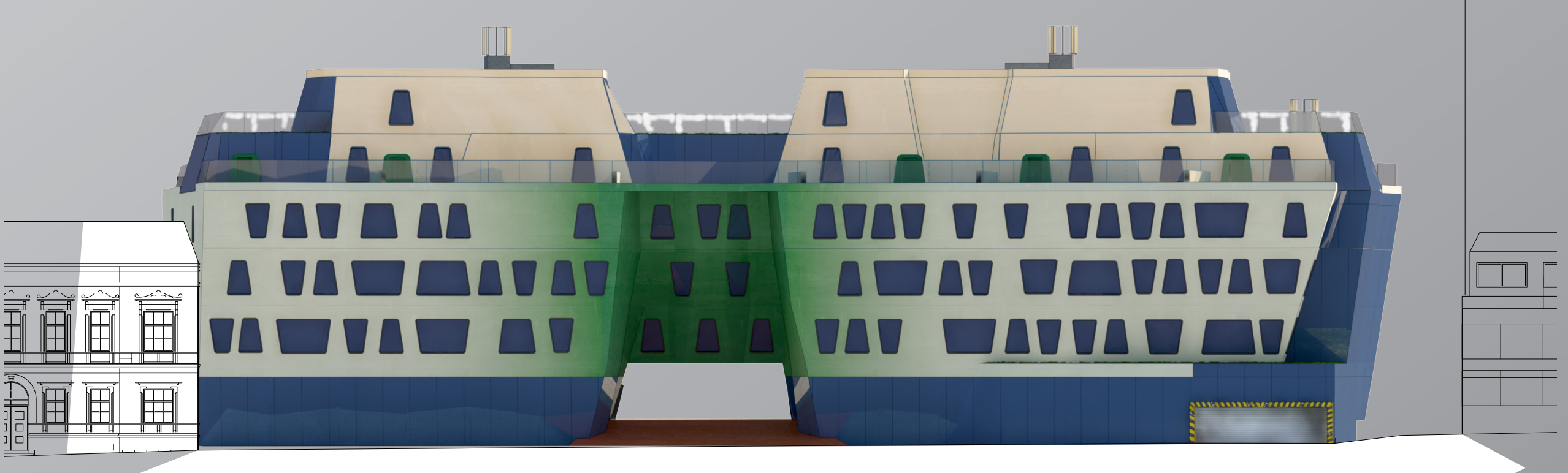


# DŮM NA HRANE VALAŠSKÉ MEZIRÍČÍ



Celý objekt je konstruován jako prostý železobetonový skelet, který obsahuje dvě masivní ztužující jádra. Hlavním nosným prvkem jsou sloupky o průměru 400 mm z železobetonu. Tyto sloupky podpírají železobetonové desky 300 mm široké. Celý systém je řešen jako konstrukce bez průvlak, kde hlavní ztužující motiv přebírá masivnější železobetonová deska. Kvůli zvolenému tvaru objektu, který zaujímá pomyslný tvar V, jsou boční sloupky šikmé a to sice 22° od osy přílehleho sloupu. Oba tyto sloupové prvky (vertikální i kosé) se setkávají na úrovni -0,100 mm. Tedy v desce parteru ve směru od města (severní strana) a v objemu 1. podzemního podlaží na jižní straně domu. Dva boční sloupky na západní straně jsou konstruovány diagonálně a kvůli značnému vložení celé západní strany jsou v místě styku nahrazeny ztužující žb stěnou o šířce 400mm, jdoucí svou hmotou přes 3 podzemní podlaží. Kvůli průchodnosti parteru prostředkem domu, jsou patra nad tímto průchodem řešeny za pomoci fíreldelových nosníků, která spočívají v páru na úrovni 3 nadzemního podlaží. ve čtvrtém podlaží již naleznete 4 tyto nosníky spočívající svou vahou na hmotě jádra a sloupcech přílehlého skeletu. V 5. Nadzemním podlaží Naopak tyto nosníky tvoří základ pro bytovou jednotku. Propojovací krček na úrovni druhého podlaží (a nejužší místo příhradové konstrukce) je zavěšeno ocelovými sloupky o průměru 160 mm z fíreldelova nosníku 3. patra-. Tato rámová konstrukce zaujímá dimenzi 260 na 260 mm.

